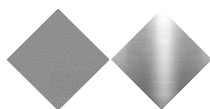




VAI01

Apoyo isquiatico

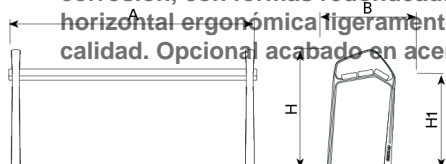
Iskio



Fundición Gris Martelé Acero inoxidable



Apoyo isquiático urbano de diseño minimalista, estructura tubular continua en acero galvanizado tratado mediante el proceso Ferrus, un protector de triple capa para el hierro que garantiza una óptima resistencia a la corrosión, con formas redondeadas y líneas suaves, compuesto por dos patas verticales y una barra superior horizontal ergonómica ligeramente inclinada. Acabado en pintura color RAL 9006 superficie uniforme y de alta calidad. Opcional acabado en acero inoxidable. Preparada para montaje empotrado en el suelo.



Ref	A	H
VAI01	785	1140
VAI01I	785	1140

