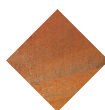




UM352PR

Banco

# Alp ReBnew



Acero  
corten



Material  
ReBnew



20 años  
garantía



Sin  
mantenimiento



**Banco de diseño ALP ReBnew, medidas totales (largo x alto x profundo) 2200x830x605 mm, fabricada en chapa de acero pintados en color MARSON. Perfiles ReBnew (el polímero reciclado de BENITO que está producido íntegramente a partir de envases del contenedor amarillo y no requiere ningún tipo de mantenimiento) de sección 110x40x1800mm. Ecológico, proviene de producto reciclado, es 100% reciclable. Tornillería de acero inoxidable. Anclaje recomendado: Tornillos de fijación al suelo de M10 según superficie y proyecto**

**ReBnew:** polímero 100% reciclado, robusto y duradero, procedente de residuo urbano, industrial y doméstico... És un material resistente a la intemperie, aceites, ácidos y agua de mar. No se astilla ni se agrieta, tampoco se pudre ni se reseca.

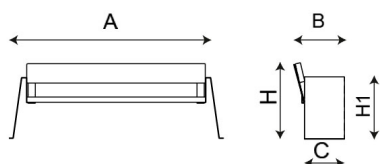
Acabado superficial irregular, hace que el tablón sea extremadamente duradero dado que disimula perfectamente las posibles rayadas causadas por acciones de vandalismo. Aún así, se puede reparar las rayadas de la superficie del material para quede como nueva.

## [Reparación de rayadas en ReBnew](#)

**PREMIADO CON "DER BLAUE ENGEL":** Producto con baja incidencia ambiental durante su ciclo de vida. Se otorga a los productos que cumplen con los criterios propios de reducción del impacto ambiental en las etapas de fabricación y reciclaje, embalaje, uso, emisión, recogida y rechazo. Además de los criterios ambientales, incorpora los de calidad, seguridad, consumo de energía y otros. Es una de las etiquetas con más prestigio a nivel mundial.

**Acero corten:** El mismo material crea su propia protección mediante la oxidación. El proceso de oxidación pasa por diferentes etapas de tonalidad hasta llegar al parado, que es cuando obtiene su tonalidad final que deja de perder óxido y de manchar.

El proceso de oxidación y su tono varía según la ubicación donde se instale el producto y en función de los ciclos sol / lluvia / viento a los que se vea expuesto.



REF.	A	B	H	H1
UM352PR	2200	605	830	460