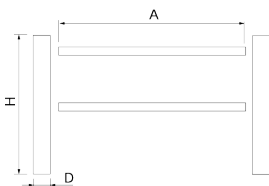


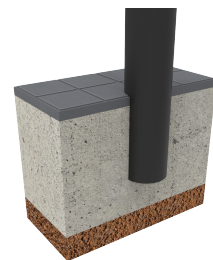


Valla fabricada en plástico reciclado ReBnew, Sin mantenimiento. Postes cuadrados 120 x 120 x 1500 mm. Travesaños de Ø 80 x 2225 mm.

Anclaje recomendado: Mediante anclaje en hormigón.



| Ref. | A | D | H | H1 |
|--------|------|---------|------|----|
| VRV490 | 2250 | 120x120 | 1500 | |



[Manual de mantenimiento](#) | [Ficha de proyecto](#) | [CAD](#) | [Instrucciones montaje](#) | [BIM](#) | [Imagen HD](#)